



# 「共創成長路」賽馬會青少年培育計劃

## P.A.T.H.S. to Adulthood

A Jockey Club Youth Enhancement Scheme

### 最新發展 - 從學校到社區

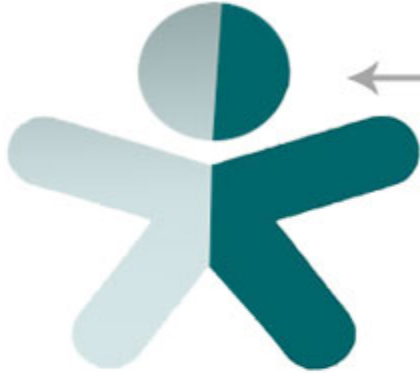


- 馬會慈善信託基金將延續「共創成長路」三年，擴展至**社區**
- 社區為本的新方案包括兩個主要部分：
  - 至少10小時的培訓計劃，藉以促進學生的個人發展
  - 以活動為基礎，助青少年正面發展

**84,000學生**  
於2013 - 2015年受惠



### 學生參與、教師及社工培訓



**近50%中學** 237所學校於2011/12學年參加計劃



- 2005-2012: 約**213,000**名學生參加校本計劃  
超過**7,000**名教師及社工參加校本計劃的培訓
- 2013-2015: 在**全港**推行  
**70個社區項目**惠及更多學生

### 關於「共創成長路」

#### 「共創成長路」計劃分為兩層:



為初中生而設的全面性青少年正面成長培育活動，提供至少10小時的培訓課程，以應付成長路上面對的種種挑戰



為社會心理需要較大的學生而設，提供師友計劃、推廣心理健康的活動及講座、歷奇訓練、親子活動及提升學生抗逆力的計劃等

**成就**

- 2012年: 獲醫學期刊 The Lancet 列為有效的計劃
- 2011年: 其調查結果獲 The Scientific World Journal 認可
- 計劃於上海、新加坡及澳門試行